

## 太赫兹安全检查系统(100GHz 3-6m)



### 产品描述

基于太赫兹 (THz) 成像技术。太赫兹波对人体绝对无害，并且与 X 光机不同，不会产生电离辐射。太赫兹和亚太赫兹光谱范围的这些特性使得基于 T 射线的安检解决方案在人类健康和安全至关重要的应用中具有重要价值。

### 产品特点

隐蔽和公开监视；远距离成像；紧凑型解决方案/易于部署；低成本

### 应用领域

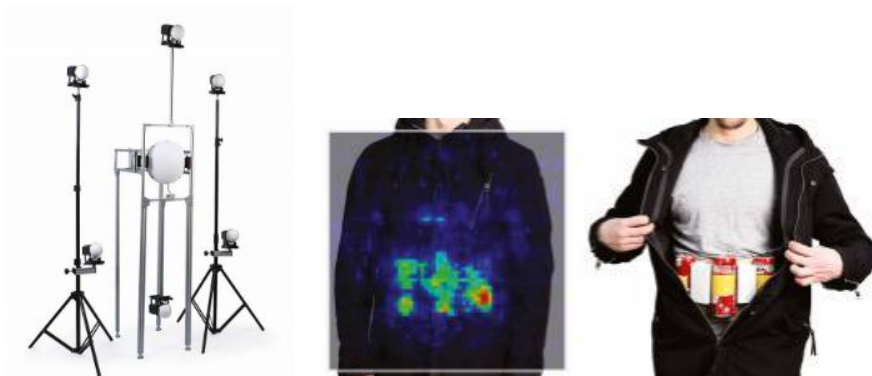
机场安检站 | 火车站和地铁 | 安保区域 | 公共场所 | VIP 场所 | 重要活动 | 海关检查站 | 边境检查站 | 工业设施

### 核心参数

|   |
|---|
| 无 |
| 无 |

## 详细参数

现已推出我们自主研发的基于太赫兹的主动式远距离安检系统（“人体扫描仪”）。可以检测衣物下隐藏的物品（武器、毒品、爆炸物）。



### 隐蔽和公开监视

我们的人体扫描仪安装在合适的封闭空间内，可让操作员在人员不知情的情况下对其进行隐蔽筛查。这可以有效检测各种人为威胁，且不会对人员造成干扰。安装在公共场所、大型活动和高知名度场所时，操作员可以通过发现隐藏的刀具、指节铜环和手枪，有效打击城市暴力，预防街头犯罪。这种封闭式人体扫描仪可安装在建筑物入口、安全区域和其他高吞吐量场所。

### 远距离成像

有效成像范围（成像距离）高达 3/6 米，可远程检测隐藏在衣服下的可疑物品。这些隐藏物品的存在可以帮助执法和安保人员标记嫌疑人并将其隔离，以便警察/安保/海关人员根据现场情况进行后续的身体检查（搜身）。

### 紧凑型解决方案/易于部署

我们的远距离安保成像系统模块整体尺寸为 1 x 1 米,可轻松快速地部署在任何安全区域环境中。根据具体任务,我们的人体扫描仪可以设置为筛查人体的任何部位,无论是正面、背面还是侧面。

### 低成本

考虑到整体筛查系统(人体扫描仪)的成本是许多客户和系统集成商最关心的问题之一,与市场上其他筛查解决方案相比,我们实现了显著的成本节省。

### 系统参数:

|          |                                        |
|----------|----------------------------------------|
| 工作距离     | 3-6 m                                  |
| 成像面积     | 70x70 cm (at 3m)<br>120x120 cm (at 6m) |
| 分辨率      | 3 cm (at 3m)<br>6 cm (at 6m)           |
| 运行频率     | 100GHz                                 |
| 太赫兹传感器阵列 | 3x3mm, 32x32px                         |
| 光源数量     | 6                                      |
| 帧速率      | 实时成像                                   |