

超宽谱激光光源(600-2400nm 100/200/400mW)



产品描述

超宽谱激光光源是前沿光学创新产品，可实现覆盖 $0.6\sim 2.4\mu\text{m}$ 波长的近红外光输出，输出方式为单模光纤或保偏光纤。与传统宽带光源相比，该产品具有光谱范围极宽，光谱平坦，光功率高的优点。搭配滤波器可产生波长可调激光，应用场景丰富，可用于物质微观分析、OCT 断层扫描、工业检测等领域。

产品特点

超宽光谱；高平坦度；高功率

应用领域

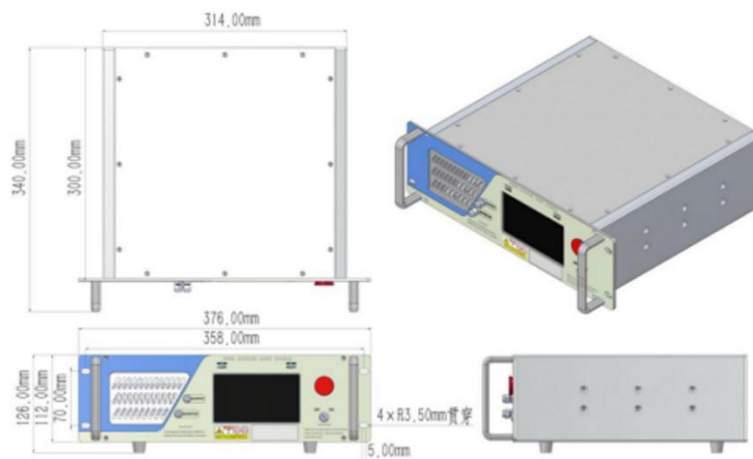
光谱分析 | OCT | 光学检测

核心参数

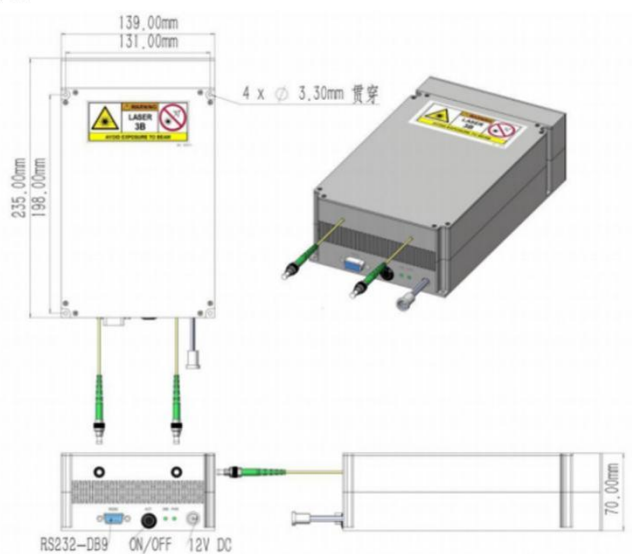
| 波长范围 | 工作温度范围 | 封装形式 |
|------------|---------|---------|
| 600~2400nm | -5~+35℃ | 台式 (B3) |

尺寸图

产品尺寸/台式



模块尺寸 (可定制)

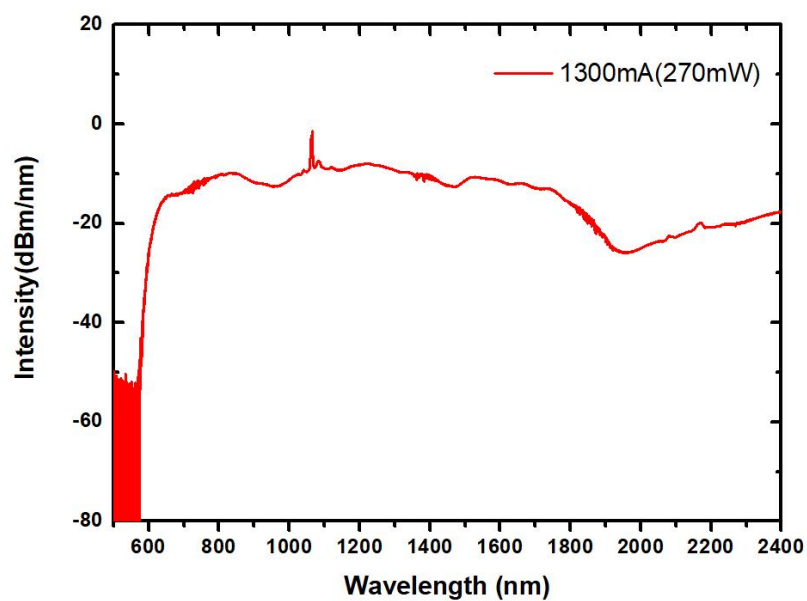


详细参数

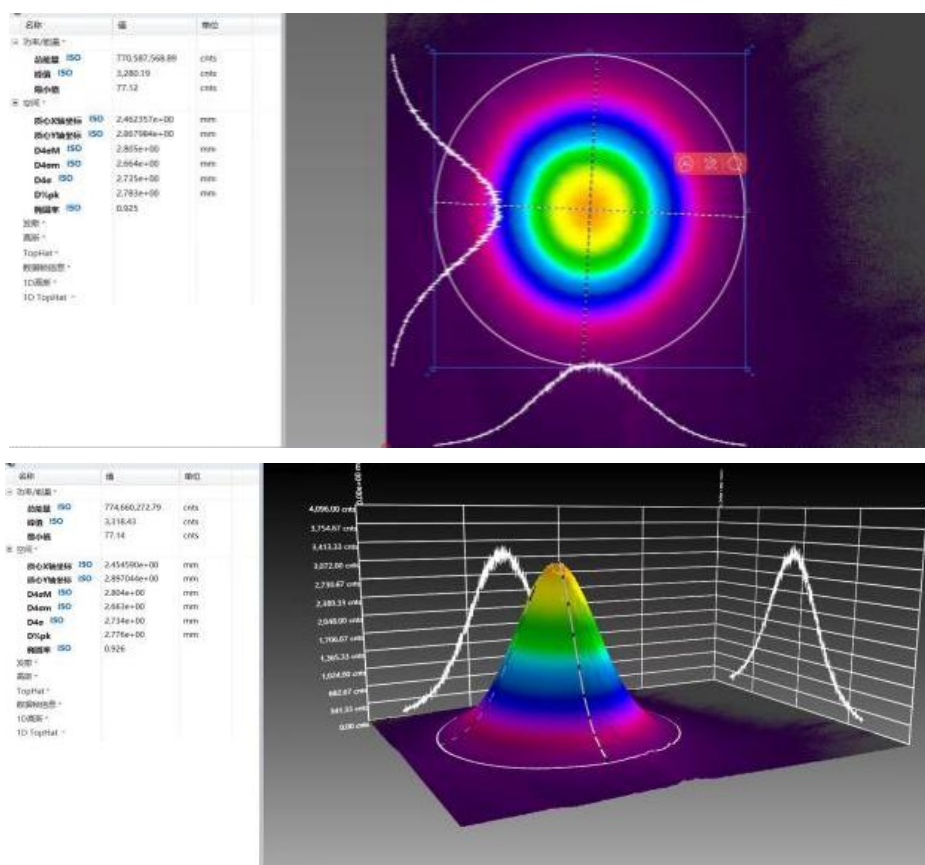
参数特点

| 光学指标 | 单位 | 典型值 | 备注 |
|--------------|----------------------------|-----------------|---------------------|
| 波长范围 | nm | 600~2400 | @20dB 范围 |
| 功率谱密度 | dBm/nm | ≥ -20 | |
| 光功率 | mW | 100/200/400 | |
| 功率稳定度(15 分钟) | dB | $\leq \pm 0.02$ | 等效 $\leq \pm 0.5\%$ |
| 功率稳定度(8 小时) | dB | $\leq \pm 0.05$ | 等效 $\leq \pm 1.2\%$ |
| 偏振态 | - | 随机偏振 | |
| 尾纤类型 | - | 单模光纤 Hi-1060 | |
| 尾纤接头类型 | - | FC/APC | 可接准直器输出 |
| 电气和环境参数 | 典型值 | | |
| 控制方式 | 触屏/RS232 串口通信 | | |
| 通信接口 | DB9 Female | | |
| 供 电 | 100~240V AC, <150W | | |
| 尺 寸 | 376mm(W)×340mm(D)×112mm(H) | | |
| 工作温度范围 | -5~+35℃ | | |
| 工作湿度范围 | 0~70% | | |
| 封装形式 | 台式 (B3) | | |

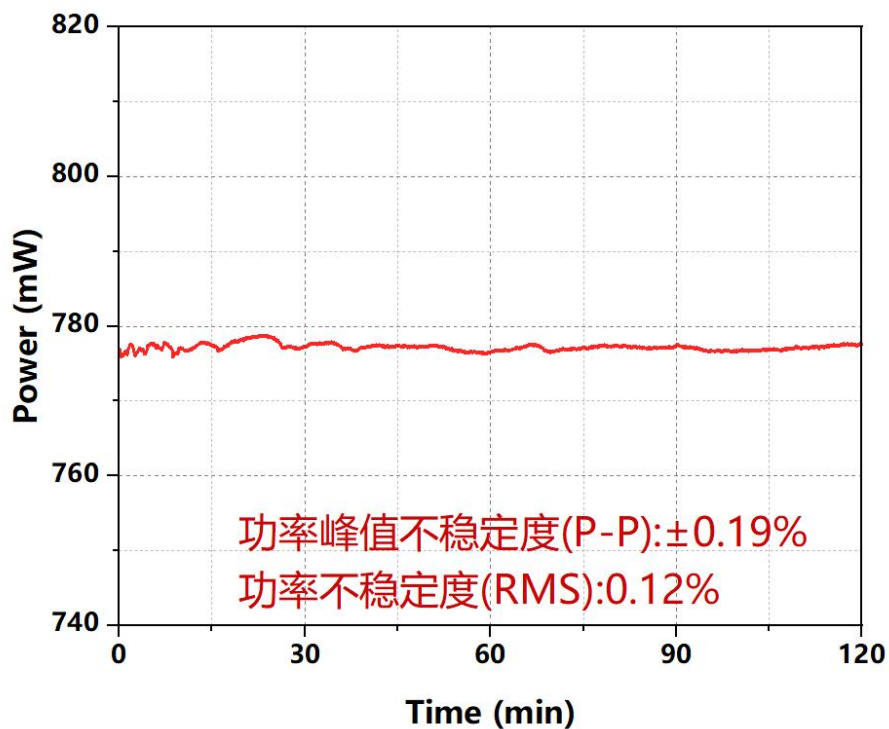
光谱特征:



光斑质量测试



产品光功率稳定性



订购信息/型号

| 订购信息/型号 | | | | |
|---------|-----------------|-------------|------------|-------|
| UWS-LS | 工作波长(nm) | 平均光功率(mW) | 输出尾纤类型 | 封装形式 |
| 超宽光谱光源 | NIR-II=600~2400 | 100/200/400 | SM=Hi-1060 | B3=台式 |