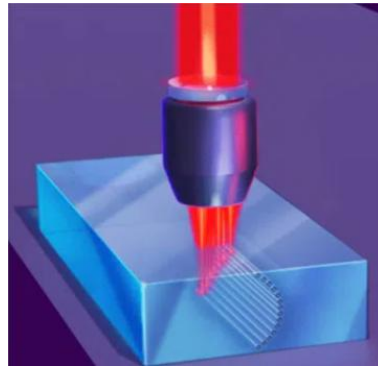


边缘切割倒角物镜(1030-1080nm EFL10mm)



产品描述

我们的边缘切割倒角物镜可将入射的单模激光聚焦成紧密光斑图案，光斑束腰尺寸约为 2.3 μm ，覆盖范围超过 500 μm 。此模块配备了定制的多焦点衍射光学元件（DOE），能够实现与光轴存在 x 向偏差的对角线、曲线乃至梯形切割轮廓。借助本产品，可轻松实现典型的 45 度、0.2 – 0.3 毫米的光学倒角。

产品特点

像差水平极低 – 光斑直径 <2.5 μm ；>500 μm 的大视场可实现高达 500 μm 的点间水平范围；与 1 英寸全息/或 3D 多焦点 DOE 兼容，用于对角线/曲面玻璃切割、倒角、斜角；易于集成到现有的光机中

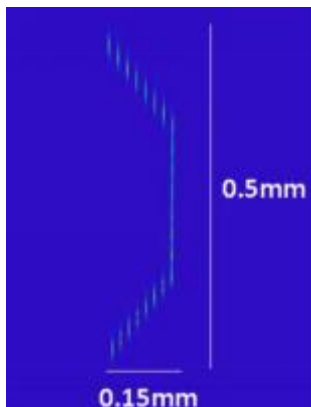
应用领域

激光微加工与精密打孔 | 增材制造 – 3D 打印 | 光通信与传感

核心参数

无
无

详细参数



波长范围	1030nm-1080nm
主体	铝（黑色阳极氧化处理）
光学元件材料	熔融石英
安装螺纹	SM1 外螺纹
尺寸	直径 30.5 毫米 × 长度 49 毫米（含端盖）
有效焦距（EFL）	10 mm
最大输入光束直径（ e^{-2} ）	8 mm
工作距离	6 mm
数值孔径（衍射极限）	0.4
视场	$\pm 250 \mu\text{m}$ ($\pm 2 \text{ deg}$)