

准直透镜组件(190-2100nm)



产品描述

准直透镜将发散光束转换为平行光束。该透镜由熔融石英制成，可在宽光谱范围内使用，包括紫外/可见/近红外（UV/VIS/NIR），可连接到光纤跳线和光纤组件的 SMA 905 接头。当与连接到光源的光纤线一起使用时，可产生平行（准直）光束。当光纤线连接到光谱仪时，可提供较小的接收角和狭窄的视阈。

产品特点

宽光谱范围；光束准直；标准接口；材料稳定

应用领域

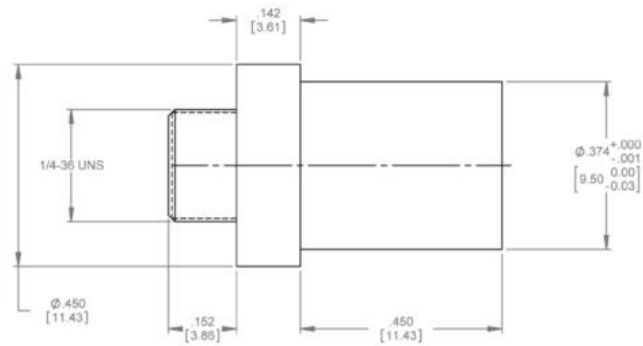
光收集 | 反射率 | 吸收 | 辐照度校准（在适当配置下）

核心参数

| |
|---|
| 无 |
| 无 |

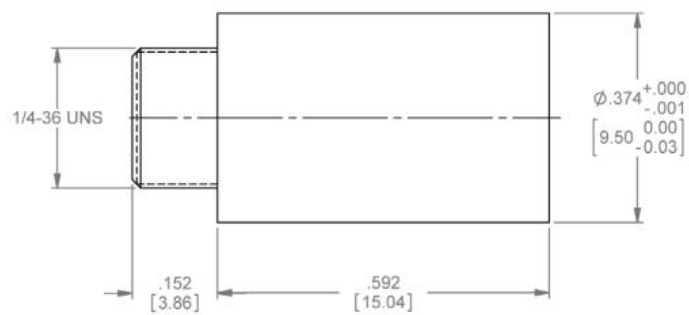
尺寸图

Flange



UNIT: INCH [MM]

Tube



UNIT: INCH [MM]

详细参数



| | |
|---------|-------------------------------------|
| 波长/光谱范围 | 190 - 2100 nm |
| 透镜材料 | Fused silica |
| 焦距 | 9 mm |
| 透镜有效孔径 | 6 mm |
| 有效光圈 | 4 mm with NA 0.22 single core fiber |
| 工作温度 | 0 - 70°C |
| 湿度范围 | 0 - 85% RH Non Condensing |

透射/吸收实验装置：

